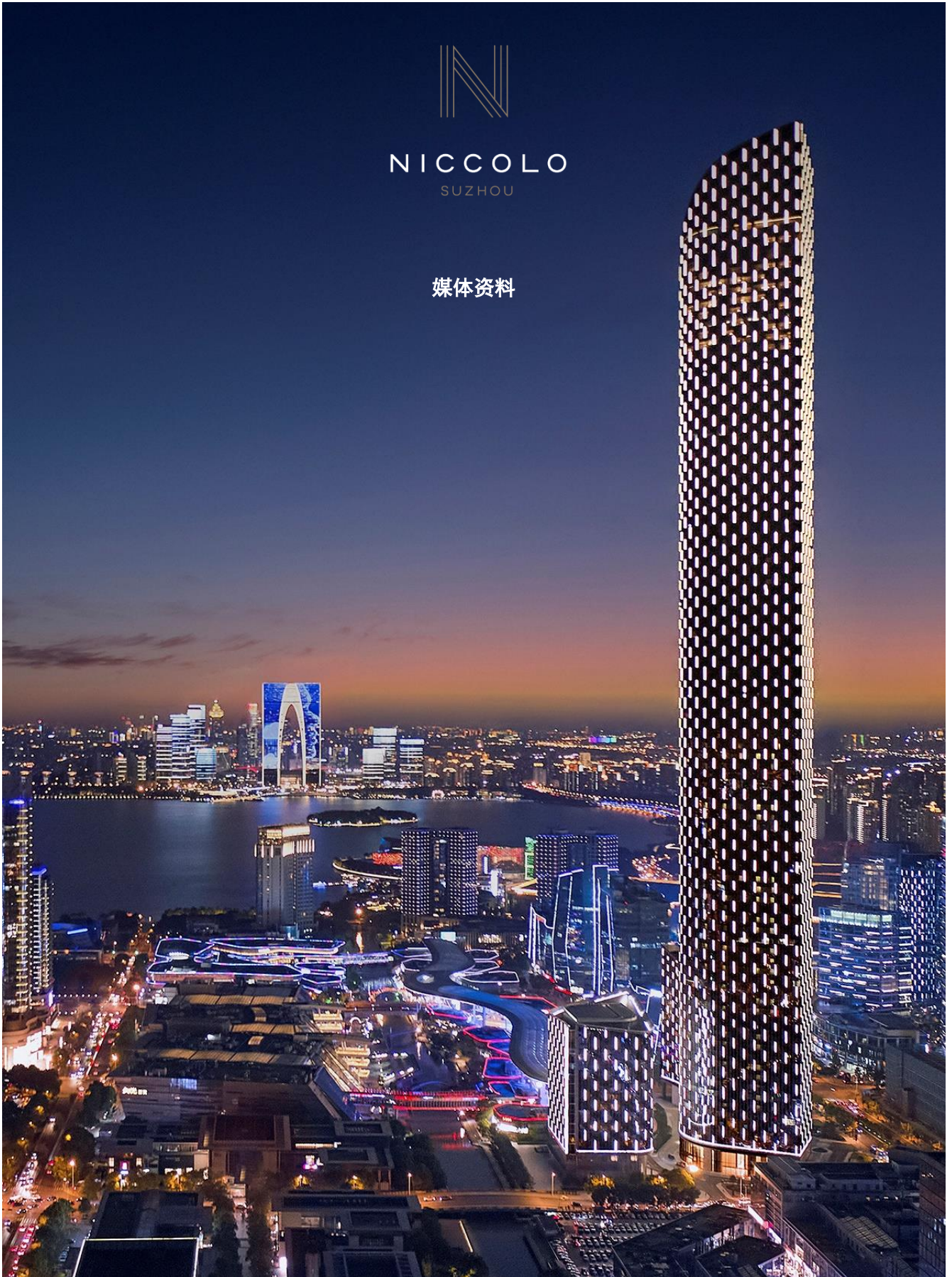




NICCOLO
SUZHOU

媒体资料



传媒查询，请联络：传讯总监胡丹阳女士
电话 +86 512 6068 8888 电邮 gracie.hu@niccolohotels.com



目录

- 关于苏州尼依格罗酒店
- 总经理 罗卡森先生
- 行政总厨 王冠杰先生
- 住宿
- 餐饮及酒吧
- 会议及宴会
- 休闲与健康
- 奖项与荣誉



微信商城



官方微信



微博



小红书



抖音

苏州尼依格罗酒店



NICCOLO
SUZHOU

欢迎来到
苏州尼依格罗酒店



苏州尼依格罗酒店于 2021 年 4 月 1 日开业，由九龙仓酒店管理有限公司管理。

苏州尼依格罗酒店位于苏州国际金融中心之巅，坐拥风光如画的运河及金鸡湖景色。国际金融中心大楼被誉为「引领未来的先锋」，是苏州的新地标，设计犹如曼妙的玻璃鱼尾，象征长寿和繁荣，旨在致敬苏州这座素有「东方威尼斯」美誉的运河之城。而苏州尼依格罗酒店高耸入云，雄踞于这座摩天大楼之巅。酒店的天际大堂位于大楼 115 层，为宾客提供在云端办理入住的非凡体验。

苏州尼依格罗酒店设有 233 间宽敞雅致客房包括 20 间套房，面积从 45 至 120 平方米不等。酒店客房位于国金中心摩天大楼的 103-113 层，客房面积从 45 至 120 平方米不等，每间客房均可欣赏苏州迷人的城市天际线，部分客房可观赏金鸡湖湖景及苏州东方之门景观。酒店客房处处彰显尼依格罗品牌无与伦比的奢华与舒适。时尚的室内装潢，暖色系的设计风格，精选的高品质客房用品，搭配云端美景，为宾客在繁华都市的高处独辟一方桃源。先进的客房设施和便捷的地理位置，让宾客在繁忙充实的一天之后，轻松回归温馨与宁静。

苏州尼依格罗酒店的活动场地设于 116 层，所有宴会厅及会议室均配备全景落地窗可俯瞰姑苏城市美景。6 个不同功能的会议室及宴会厅可用于举办各类活动。独具特色的茵园礼堂犹如漂浮在云层上的珠宝盒，适合举办派对活动、时尚发布会或浪漫婚礼。340 平米的尼依格罗宴会厅可根据社交及商务活动类型进行个性化布置和服务配置；面积 142 平米的罗马厅及 190 平米的米兰厅可拆分成 2 个独立会议空间，适合各类小组会议、晚宴及派对。而 45 平米的威尼斯厅则是 VIP 小型会议的不二之选。除此之外酒店 116 层还配备专门的贵宾廊为会议组织者及贵宾提供休憩场所。

酒店配备设计优美高雅的餐饮场所，其中包括欣厨餐厅、悦廊及吧 115。设计精致的欣厨、悦廊及吧 115 坐享旖旎城市风光，是宠溺味蕾和享受休闲时光的绝佳选择。位于酒店 117 层的尼依格罗的健身中心亦是放松身心的云端谧境，宾客可在设备先进齐全的天际运动室和健身中心挥洒运动热情，亦或移步天际泳池及按摩池，沉浸在天际美景中，收获一次难忘的活力释放体验。

建筑和设计

苏州国际金融中心由知名美国建筑师事务所 Kohn Pederson Fox 精心打造，其享有盛誉的建筑项目包括日本东京六本木新城、韩国首尔高楼乐天世界塔、上海环球金融中心以及香港环球贸易广场。

北京女孩

出自著名的中国画家张向明的“北京女孩”系列。这两幅化作描绘着都市生活以及年轻女孩在现代社会中的独立精神，柔嫩的苍白肉色却擦上玫瑰烟般红调，以摄人心魄的眼神，对称的脸庞和发型吸引着宾客。

银河

尊崇崇尚自然的设计理念，“时空穿梭”结合使用了各种技术和材料来创造与众不同的效果，它的艺术主旨是星际穿梭，展示了宏伟壮观的天文活动就在我们身边。它们庄严、宏伟又令人惊叹，用华丽的光芒迎接着各方宾。

完



总经理，罗卡森先生



罗卡森先生毕业于加拿大多伦多乔治布朗应用艺术和技术学院，酒店管理专业。并在康奈尔大学继续教育学院进修，获得高级管理和管理团队证书。

罗卡森先生拥有 22 年国际品牌酒店工作及管理经验。在加入苏州尼依格罗酒店之前，他曾担任厦门华尔道夫酒店总经理，并负责酒店的筹备及开业运营；除此之外他也曾任海南雅居乐莱佛士酒店总经理，管理当时中国地区独有的莱佛士品牌度假村。

罗卡森先生的职业生涯起源于房务部，足迹遍布中国、美国、加拿大。他曾在美国夏威夷毛伊岛亚拉尼费尔蒙酒店和加拿大不列颠哥伦比亚省温哥华费尔蒙酒店均担任运营要职，积累了丰富的运营管理经验；而四年上海和平饭店的任职及管理经历，更是为罗卡森先生管理和运营奢华品牌奠定了良好的基础。罗卡森先生对酒店行业充满热诚，同时也是一位优秀的领导者，他注重酒店的品牌文化建设以及为员工提供更加良好的工作环境，通过对所有团队成员的支持、认可和鼓励来推动酒店的成功运营。

凭借对苏州这座传奇城市的热情，以及他对中国市场的深入理解，同时结合苏州工业园区的高速发展，罗卡森先生将带领苏州尼依格罗酒店达到更高的层次，并同时加强酒店在竞争激烈的奢华酒店市场中的领导地位。

完



行政总厨，王冠杰先先生



Jimo 先生的工作足迹遍布多个国家和地区、资历丰富的他曾服务于多个国内外奢华酒店。其中包括：国际知名品牌瑞吉、华尔道夫、费尔蒙等；他服务过的国际品牌更是涵盖了万豪、希尔顿、雅高等。在加入苏州尼依格罗酒店前，Jimo 曾在三亚的理文索菲特及费尔蒙酒店工作。纵观 Jimo 先生 29 年职业生涯，他曾成功筹备开业了 9 家五星级酒店，并在其工作领域获得了众多奖项，获得了骄人的业绩。

Jimo 先生毕业于马来西亚城市大学，并取得了工商管理硕士学位。2016 年，他作为首位亚洲厨师登上了欧厨公司 2017-2018 杂志封面。

Jimo 先生曾多次获得杰出厨师奖。对于上桌的菜肴，他都会亲自进行菜肴的最后点缀及把控以确保出品品质。他严格遵守食品安全规章制度，细节把控食品质量，并鼓励员工多参加培训以提升自身技能。他对工作的严谨细致；对烹饪的天赋和技能，以及他极强的工作组织能力及领导能力，使很多员工及同事对其充满了尊敬。并以其工作风格作为学习的榜样。他曾多次担任多家任职酒店烹饪大赛的评委，有着举办和组织各类会展活动，主题美食节的丰富经验，Jimo 先生怀揣着对美食的无限热爱，不断增进技艺，通过对烹饪的热情与不断钻研，他一直致力于用超越常规的方式为客人提供全新的用餐体验，带来非凡惊喜。

完

NICCOLO
SUZHOU

客房

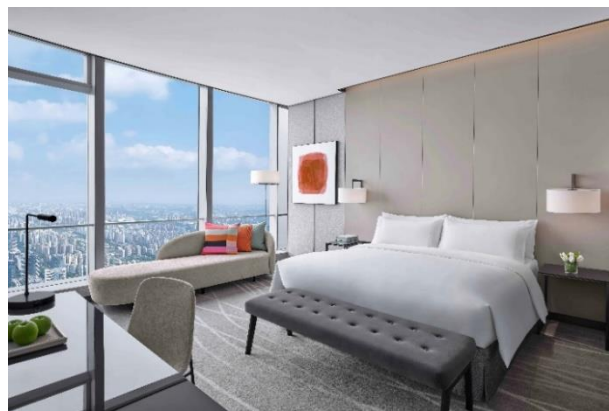


苏州尼依格罗酒店设有 233 间宽敞雅致客房包括 20 间套房，面积从 45 至 120 平方米不等。每间客房可欣赏苏州迷人的城市天际线，处处彰显尼依格罗品牌无与伦比的奢华与舒适。时尚的室内装潢，为宾客在繁华都市的高处独辟一方桃源。先进的客房设施和便捷的地理位置，让宾客在繁忙充实的一天之后，轻松回归温馨与宁静。

客房

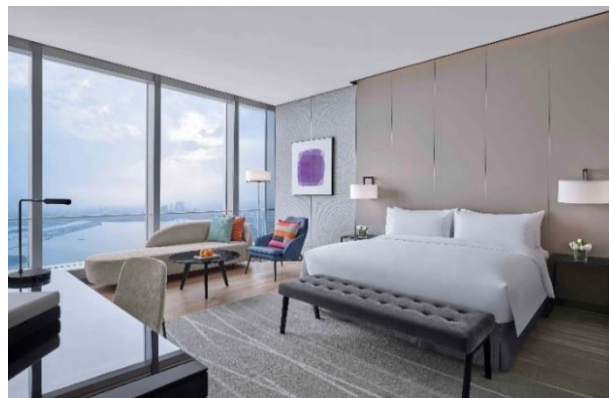
N1 豪华客房

宽敞舒适的客房位于国际金融中心 103 层之上，采用摩登典雅的设计，开扬明亮，与色彩各异的房内艺术品相得益彰，营造出时尚雅致的休憩空间，不论是电动窗帘或是木质与皮革相结合的书桌都彰显出奢华质感。



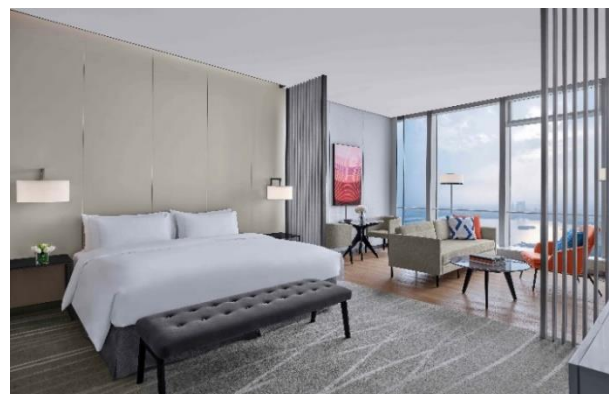
N2 尊贵湖景客房

酒店尊贵客房设计使用淡雅大地色系，华丽的软座沙发色调清新，突显摩登典雅、舒适惬意的氛围，把时尚雅致的风格淋漓呈现。室内铺设绵软的地毯，房内备有定制意大利洗浴用品，以及质量上乘的毛巾和床上用品。眺望窗外，感受现代苏州商业街区的繁华，让宾客于苏州时尚新地标从容开启城市探索之旅。



N3 尊贵豪华湖景客房

尊贵豪华客房拥有广阔的天际湖景，可在房间内全方位俯瞰金鸡湖以及苏城夜景，壮丽的景观在夜幕下更加绚烂夺目。房间非常宽敞舒适且融合苏州都市风尚的摩登设计以及时尚雅致的艺术品。典雅的室内装饰，精细的 500 针织奢华双人床上用品床单，旨在为宾客带来奢华舒适之感。



套房

探索者套房

设计典雅的套房诠释摩登与雅致的完美结合，为客人配备一流的悠闲和商务设施。房内备有特别定制的意大利洗浴用品，以及质量上乘的毛巾和床上用品，承诺宽敞舒适的奢华体验和优雅环境。眺望窗外，苏城壮丽景色尽收眼底。



发现者套房

独具型格的发现者套房，占据城市内令人艳羡的时尚地段，展现了发现者的奢华品味。时尚雅致的设计风格引领潮流风范，套房内可俯瞰苏州金鸡湖的壮丽景观，以最宽敞舒适的卧室、客厅与独立精致的书房为宾客带来尊贵享受，融入奢华典雅的别致氛围。此外，套房配有高速无线网络，让宾客与世界各地的信息触手可及。



天际套房

摩登与雅致结合的室内设计，赋予旅客宾至如归的温馨舒适氛围。天际套房空间无比宽敞，完美体现典雅时尚之感。客人可以足不出户欣赏到金鸡湖的璀璨景色和无与伦比的苏城天际线，得以从喧嚣的城市生活中，享受到奢华宁静的城市度假体验，也是浪漫蜜月 and 小型私人派对的至臻选择。



住宿专享礼遇：

迎宾及入住

到店后，城市达人将协助您与您的行李至 115 层大厅前台，为您轻松且快速的办理入住手续。

客房备品及服务

酒店为入住客人免费提供婴儿尼龙折叠床（长 1.0m*宽 0.72m，适合 2 周岁以下），拖鞋，浴袍浴巾及擦鞋服务。

客床及早餐

酒店为入住客人提供加床服务（每床每晚 350 元），且可按需求替换布置硬床垫。

每日上午 7:00 至 10:30，宾客可至欣厨享用丰盛的半自助早餐。

枕头及床品

入住客人可致电酒店宾客服务中心，依据个人偏好要求更换床枕为以下任意一种：

羽绒枕 | 防过敏枕 | 防打鼾枕 | 荞麦枕 | 薰衣草枕 | 乳胶枕

城市达人

从酒店预订，餐饮购物到城市探游，尼依格罗城市达人悉心照料您的需求，致力于为您打造一次难忘的入住体验。

GHA 会员专享入住礼遇：

银卡

- 免费网络
- 在最优客房价基础上享受10%或更高折扣
- 符合条件的消费可享受4%的返现（每消费100美元可返现4个D\$）有效期6个月
- 本地优惠
- 体验
- 活动

金卡

- 全部银卡会员权益
- 符合条件的消费可享受5%的返现（每消费100美元可返现5个D\$）有效期18个月

白金卡

- 全部金卡会员权益
- 符合条件的消费可享受6%的返现（每消费100美元可返现6个D\$）有效期24个月
- 登记时升级至高一等级客房类型（视客房供应情况）
- 延迟至下午3点退房（视客房供应情况）

钛金卡

- 全部白金会员权益
- 符合条件的消费可享受7%的返现（每消费100美元可返现7个D\$）有效期24个月
- 提早至上午11点入住（视客房供应情况）
- 延迟至下午4点退房（视客房供应情况）
- 抵达前至少48小时的空房保证
- 与其他一位会员共享会员状态

如需预订，请拨打+512 6068 8888 或发送邮件至 reservations.suzhou@niccolohotels.com

完



NICCOLO
SUZHOU

餐饮和酒吧体验



欣厨

欣厨是一个集中西烹饪之所长、兼容各国风味的特色餐厅，为宾客提供活力早餐、商务午餐、中西式零点菜肴。餐厅位于 115 层，可观赏天际美景及俯瞰苏州城景。欣厨餐厅环境高雅有格调，是宾客浪漫之约，乐享各式中西式美食的不二之选。

欣厨每日开放时间：

早餐 7:00 am - 10:30 am

午餐 12:00 pm - 2:30 pm

晚餐 5:30 pm - 10:00 pm



悦廊

位于 115 层的悦廊，是体验精致下午茶和休闲放松的完美场所。在这里，宾客可以品尝到由酒店茶艺师精心泡制的各类茗茶、芳香馥郁的调制咖啡、美味点心。安坐于此，聆听曼妙音乐，欣赏金鸡湖景色，毋庸置疑，悦廊将是时尚达人们的潮流聚集地。

悦廊每日开放时间：

午餐 11 am - 2 pm

下午茶 2 pm - 5 pm

鸡尾酒 5 pm - 10 pm



吧 115

在吧 115 享受专业调酒师调制的香槟和原创鸡尾酒，品尝厨师精心准备的新颖佐酒小菜。云层之上，DJ 的倾情演绎，让宾客在音乐与美酒氛围中，享受惬意时光。

吧 115 每日开放时间：

周日至周四 5 pm - 1 am

周五周六及节假日 5 pm - 2 am



客房送餐服务

客房内提供全天候 7 天 24 小时送餐服务，由专职管家直接为您提供多样化的中西美食，满足您的多样需求。



如需预订，请拨打+512 6068 0306 或发送邮件至 rbesec.suzhou@niccolohotels.com

完



NICCOLO
SUZHOU

会议和活动



传媒查询, 请联络: 传讯总监胡丹阳女士
电话 +86 512 6068 8888 电邮 gracie.hu@niccolohotels.com

苏州尼依格罗酒店的活动场地设于 116 层，伴以天际云端的醉人景色，可用于举办各类活动。所有活动场地功能灵活，可用于举行会议或小组活动。所有活动场地均配备全景落地窗，可在云端俯瞰姑苏美景。苏州尼依格罗酒店将以贴心服务和细致呵护，妥善照料每一场商务会议及重要活动，让宾客在此收获兼具格调与品味的活动体验。

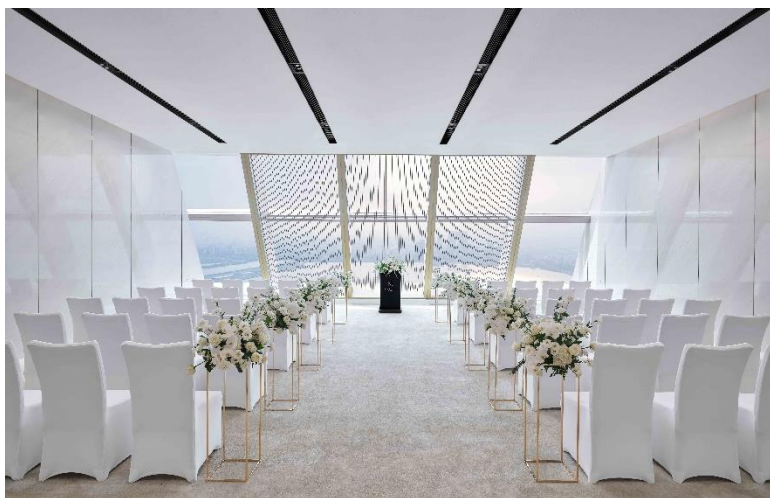
所有会议室和多功能厅都配备了最先进的视听设备，包括以下：

- 液晶投影仪
- 多制式麦克风系统
- 视频和高架投影仪
- 视频会议
- 宽带互联网接入

茵园礼堂

独具特色的茵园礼堂犹如一个漂浮在云层上的珠宝盒，晶莹剔透令人赞叹；此处场地有着绝佳的私密性，非常适合举办特殊活动、时尚发布会或浪漫婚礼。

楼层：116
面积：135 平方米
层高：4.5 米
容纳人数：138 人



尼依格罗厅

华丽典雅的尼依格罗厅面积达 340 平方米，可根据社交及商务活动类型进行个性化布置和服务配置，俯瞰城市天际线美景。

楼层：116
面积：340 平方米
层高：5 米
容纳人数：350 人



罗马

可拆分为 2 个多功能空间，
罗马 1 和罗马 2。

楼层：116

面积：142 平方米

层高：3.5 米

容纳人数：124 人



米兰

可拆分为 2 个多功能空间，
米兰 1 和米兰 2。

楼层：115

面积：190 平方米

层高：4.5 米

容纳人数：188 人



威尼斯

楼层：116

面积：45 平方米

层高：3.5 米

容纳人数：40 人



贵宾廊

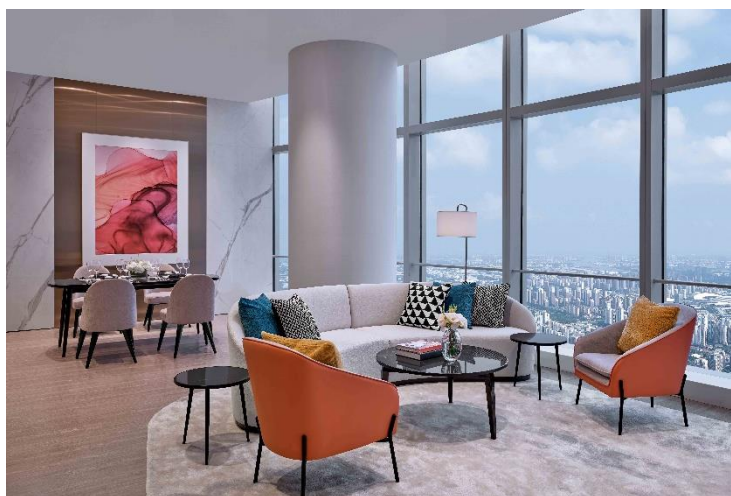
贵宾廊是会务贵宾或婚礼仪式前新娘休息放松的场所，同时也可作为独立的餐饮包厢为客人私人订制云端聚会及用餐体验。

楼层：116

面积：54 平方米

层高：3.5 米

容纳人数：40 人



更多信息垂询，请致电 +86 512 6068 8888 或邮件至 ethan.zhi@niccolohotels.com .

完



NICCOLO
SUZHOU

康体与休闲



多样化健身项目，让苏州尼依格罗酒店成为了一处抚慰身心的休闲胜地。我们的酒店客人可以在 117 层，天际健身房、天际运动室，天际泳池及按摩池，尽情释放活力。

天际泳池

泳池位于酒店 117 层，宽 6.5 米，长 13.5 米，水深 1.2 米，让宾客可以在云端畅游，尽享全身心放松。

泳池全年温度为 27 摄氏度，开放时间为每天上午 6 点至晚上 11 点。



天际健身中心

健身中心位于酒店 117 层，面积宽敞、设备完善、自然采光充足；全新境界的运动体验，采用了环形布局，让宾客获得由内而外的焕然一新。

营业时间：24 小时营业。



完



奖项和认可

2022

- 意游
意游 2022 年度星榜之选 - 年度最佳地标酒店
- KOL 公信力榜
第五届 KOL 公信力金榜 - 2022 年最佳城市网红酒店
- 门墩儿
2022 中国酒店门墩儿奖 - 最佳奢华酒店
- 新旅行
新旅行年度高端酒店评选 - 2022 中国必住酒店 TOP50
- 旅游天地
2022 《旅游天地》星榜 - 最佳奢华婚宴酒店
- 都会
都会杂志 2022 年度臻选 - 城市地标酒店奖
- 都会
都会杂志 2022 年度“三十大酒店总经理”
- 上海派
2022 上海派高光之选年度大赏 - 年度最佳餐厅
- Shanghai WOW!
Shanghai WOW 最佳潮流酒店
- 直采人气指数
2022 中国百强 TOP 酒店 - 城市地标 MICE 酒店
- 酒店婚礼
2022 酒店婚礼大典 - 最美婚礼场地
- CHMA
第九届酒店新势力传媒大评选 - 顶级奢华酒店大奖
- 完璞传媒
Journey+2022-2023 酒店奢选大赏 - 年度地标酒店

- 完璞传媒
Journey+ 2022-2023 酒店奢选大赏 - 年度酒店酒吧
- 环旅行
环旅行 2022 年度奖项 - 年度奢华酒店
- 环旅行
环旅行 2022 年度奖项 - 年度总经理 Robert Cousins
- 旅游玩客
2022 年度甄选 - 年度甄选奢华酒店
- 旅游玩客
2022 年度甄选 - 年度总经理 Robert Cousins
- 旅业界
2022 奖项评选 - 年度地标酒店
- 中国酒店风尚榜
2022 第十二届中国酒店风尚榜 - 年度杰出酒店总经理
- 中国酒店风尚榜
2022 第十二届中国酒店风尚榜 - 年度景观餐厅
- 品味生活
2022CHA 中国酒店大奖 - 年度最佳生活方式酒店
- 风尚旅行
2022 年度最佳酒店及度假村 - 年度最佳酒店下午茶
- in 旅行
in 旅行 2022 中国酒店旅游榜 - 年度最佳奢华酒店
- 城市旅游
城市旅游 14 周年 - 年度奢华城市度假酒店奖
- 环球网
环球网 2022 年度影响力品牌臻选 - 年度城市地标酒店
- 脉趣
2022 可持续发展公关案例奖 - 年度 KEEP FRESH 酒店 · 艺术策展奖
- 漫旅
2022 漫旅中国 · 旅行奖 - 中国百佳酒店
- GOGO 上海
2023 酒店旅行臻选大赏 - 年度奢华城市地标酒店
- 携程口碑网
2022 携程口碑网 - 年度最佳奢华酒店

2021

- 凤凰生活
2021 凤凰生活第五届旅者大奖 - 年度最具城市地标酒店奖
- 旅业界
2021 旅业界年度酒店大赏 - 年度新开业酒店
- 携程
2021 携程口碑榜 - 最受欢迎酒店
- 新旅行
2021 新旅行年度高端酒店评选 - 年度精选新开业酒店
- 旅行天地
2021 旅游天地星榜 - 最佳新开业酒店
- 名城苏州
名城苏州 2021 酒店行业年度大赏 - 酒店行业领军人物
- 名城苏州
名城苏州 2021 酒店行业年度大赏 - 年度甄选餐厅
- 名城苏州
名城苏州 2021 酒店行业年度大赏 - 年度新开业酒店
- 环旅行
2021 年度奖项评选 - 年度地标酒店
- 环旅行
2021 年度奖项评选 - 年度新开业酒店
- GOGO 上海
2022 年度盛典 - 年度奢华新开业酒店
- 风尚旅行
年度酒店及度假村奖项评选 - 最佳城市地标酒店
- 城市旅游
13 周年颁奖典礼 - 年度新开业酒店奖
- 姑苏网
2021 年度酒店评选榜单 - 年度最佳地标酒店奖
- 旅·城
2021 《旅·城》年度酒店颁奖典礼 - 年度新开酒店奖
- That's
2021 年中国酒店业大赏 - 最新开业酒店
- 都会杂志

2021 年度酒店大赏 - 甄选城市地标酒店

- 中国酒店新媒体联盟
新势力传媒大奖 - 年度新开业酒店
- 携程
2021 五一强势复苏里程碑 - 2021 最佳热卖酒店
- 中国酒店
2021 星光奖 - 中国十佳新开业酒店
- 意游
2021 酒店星榜之选 - 最佳新开业酒店
- 向蜜鸟
2021 中国酒旅行业 数字营销风云榜 - 最值得期待新开业酒店
- 同济规划
2021 玩趣天下 - 最佳设计酒店
- 荟集
2021 新媒体&酒店颁奖典礼 - 值得期待新开业地标酒店

2020

- 赫 星光杯
2020 年度高端酒店金榜 - 年度宾客体验奢华酒店
- WOW
2020 酒店旅游大赏 - 最值得期待设计酒店
- 享得
2020 享得酒店之选 - 年度最值得期待开幕酒店
- 初旅行
年度推荐酒店榜单 - 年度期待奢华酒店
- 名城苏州
2020 苏州酒店行业大赏 - 值得期待的酒店

完

关于苏州尼依格罗酒店

苏州尼依格罗酒店位处于江苏省著名苏州工业园区内的苏州国际金融中心（IFS），在这座超级摩天大楼之巅，作为先锋引领着未来。酒店设有 233 间宽敞雅致的客房，包括 20 间套房。品牌的标志性餐厅及酒吧包括欣厨、悦廊及吧 115，为客人带来美饌飨宴。尼依格罗的健康体验贯穿酒店的 117 层，当中包括天际泳池及设备齐全的健身中心，定必能迎合每位客人的康体需要。设于 116 层的活动场地，可用于举办各类活动，让宾客在此收获兼具格调与品味的活动体验。

关于尼依格罗酒店品牌

完美邂逅 华丽永恒

尼依格罗酒店旗下拥有五间时尚雅致的酒店。品牌的宗旨是透过引人入胜的体验、艺术和文化以及精致的空间为客人打造写意奢华的生活方式。第一间尼依格罗酒店于 2015 年在成都开幕，其后四间品牌酒店接着开幕，包括香港美利酒店、长沙尼依格罗酒店、重庆尼依格罗酒店及苏州尼依格罗酒店。九龙仓酒店旗下的尼依格罗酒店为现今全球规模最大的独立酒店品牌联盟 - 全球酒店联盟（Global Hotel Alliance）的合作伙伴。如欲查阅更多资料，请浏览 niccolohotels.com

关于“探索之旅”忠诚计划

极致的旅游体验比舒适的住宿更为难忘。“探索之旅”（DISCOVERY）是一项屡获殊荣的全球忠诚计划，为 2 千 1 百万会员提供于 100 个地区的 800 多家酒店、度假村及宫殿的认可和优惠计划。尊贵会员可以透过“地道旅游体验”沉浸于当地文化，这些独特的活动捕捉每个目的地的真实品味。如欲了解更多，请登录 discoveryloyalty.com

关于旅行超体验系列

Ultratravel Collection（UTC）为尊贵的客人带来世界一流的酒店和度假酒店，打造名副其实的奢华质量，承诺贴心服务和优质体验。UTC 旗下会员酒店，可通过合作伙伴“全球酒店联盟”开发的“探索之旅”（DISCOVERY）全球性综合平台，以提高宾客的认可度和忠诚度。同时，会员酒店可尊享 UTC 另一创始合作伙伴 UltraTravel 的多媒体品牌建立互惠的关系。详情请见 ultratravelcollection.com

完

如需了解更多信息，请联络：

胡丹阳 女士

市场传讯总监

苏州尼依格罗酒店

+86 512 6068 8888

gracie.hu@niccolohotels.com